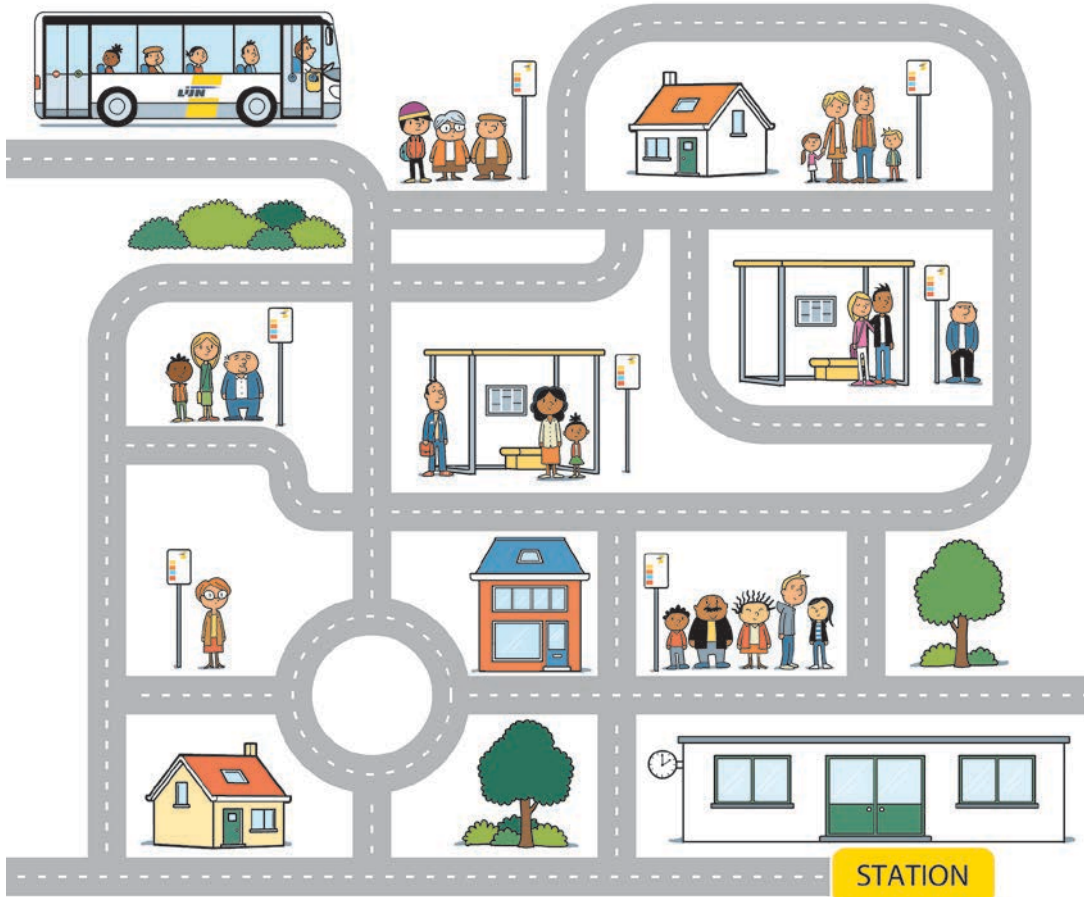


Op stap met De Lijn!



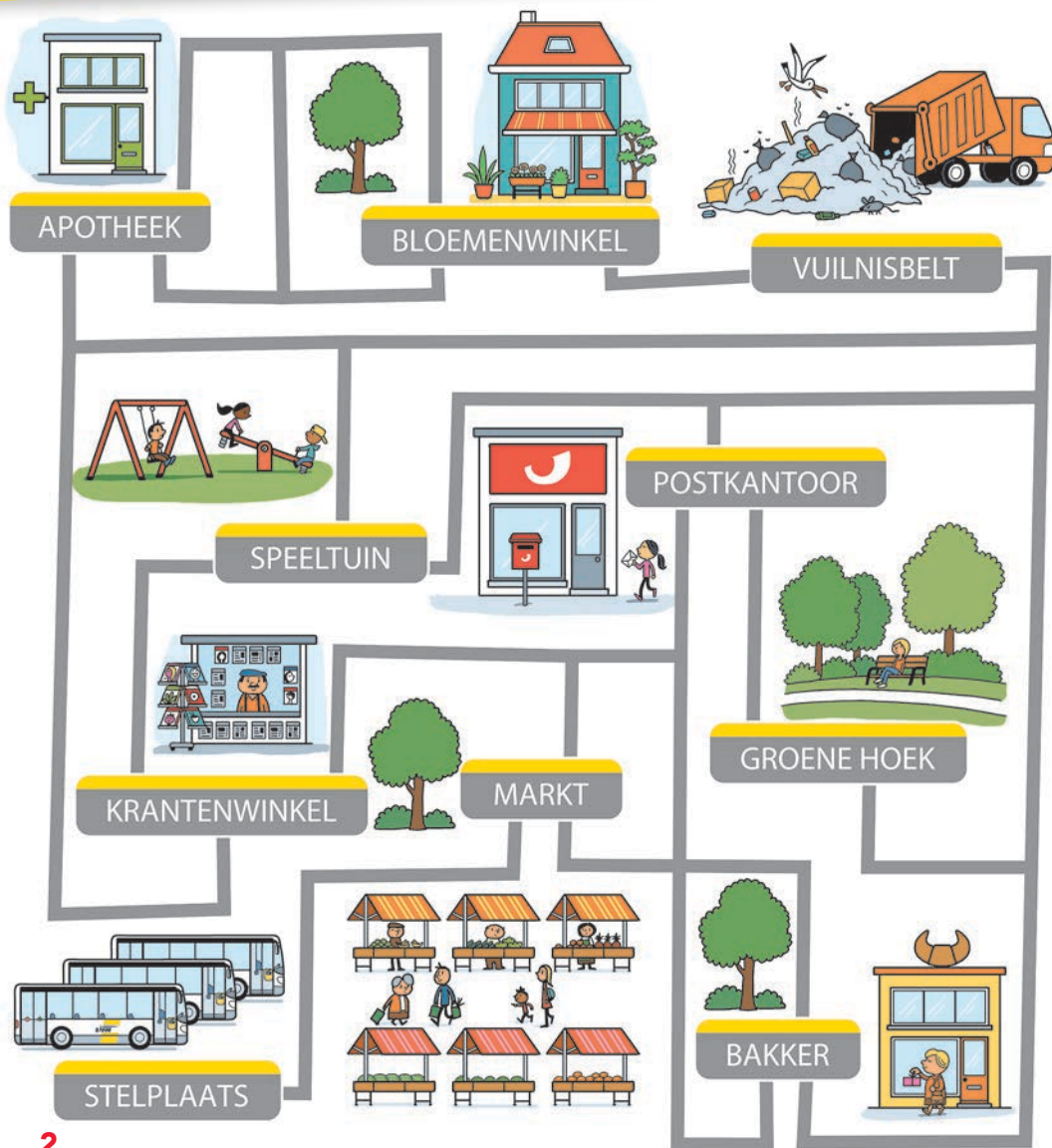
Wirwar van straten

Rijd door de doolhof, zodat je langs alle haltes komt.
Je mag maar één keer door elke straat rijden. Terwijl je de weg tekent, tel dan hoeveel mensen er op de bus stappen.
Hoeveel mensen zitten er op de bus als je aan het station komt?



Van halte naar halte

Vertrek aan de **apothek**. Beantwoord de vragen en ga zo door het parcours. Heb je alle vragen juist beantwoord? Dan kom je op de **stelplaats van de bussen** terecht. Start de motor ... succes!



APOTHEEK

Waar stap je op in de bus?

- Vooraan → halte **Speeltu**
- Achteraan → halte **Bloemenwinkel**

SPEELTUIN

Wanneer mag je de straat oversteken?

- Meteen nadat je van de bus afgestapt bent. → halte **Krantenwinkel**
- Als de bus weggereden is en je alle verkeer kunt zien. → halte **Postkantoor**

GROENE HOEK

Mogen kinderen jonger dan 6 jaar op de bus?

- Ja, ze rijden gratis, maar ze moeten begeleid worden. → halte **Postkantoor**
- Nee, die zijn niet welkom op de bus. → halte **Vuilnisbelt**

VUILNISBELT

Oeps, vastgereden!

Begin opnieuw.

MARKT

Heeft een tram voorrang op voetgangers?

- Ja → **Stelplaats voor bussen**
- Nee → halte **Bakker**

KRANTENWINKEL

Wat is een dode hoek?

- Een plaats schuin achter de bus, waar de chauffeur je vanuit zijn positie in de bus niet kan zien. → halte **Speeltu**
- Een hoekje in de bus, waar niemand gaat zitten. → halte **Vuilnisbelt**

POSTKANTOOR

Wat is een Lijnwinkel?

- Dat is een winkel waar je miniatuurbussen van De Lijn kunt kopen. → halte **Groene Hoek**
- Daar kun je vervoerbewijzen van De Lijn kopen en informatie krijgen. → halte **Markt**

BLOEMENWINKEL

Wanneer moet je op het belletje drukken?

- Als je iets tegen de chauffeur wilt zeggen. → halte **Vuilnisbelt**
- Als jouw afstaphalte de volgende halte is. → halte **Apothek**

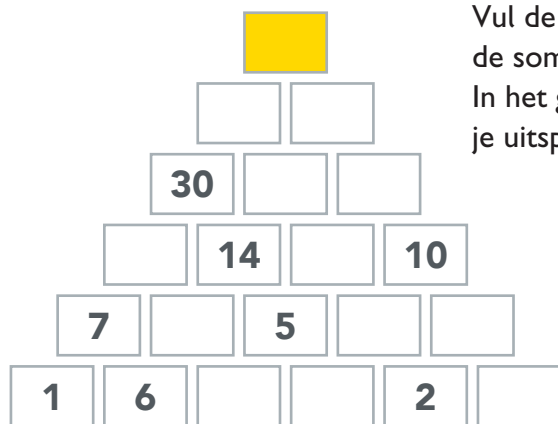
BAKKER

Wat is een belbus?

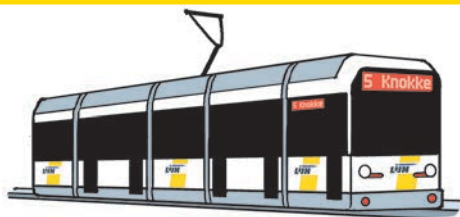
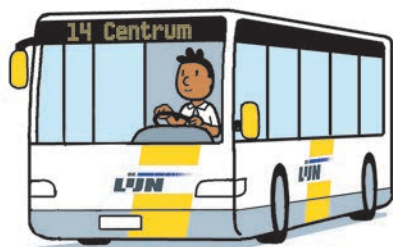
- Een bus waarin je gratis kunt telefoneren. → halte **Vuilnisbelt**
- Een bus die rijdt op aanvraag en alleen stopt aan vooraf bepaalde haltes. → halte **Markt**

Een hoop auto's

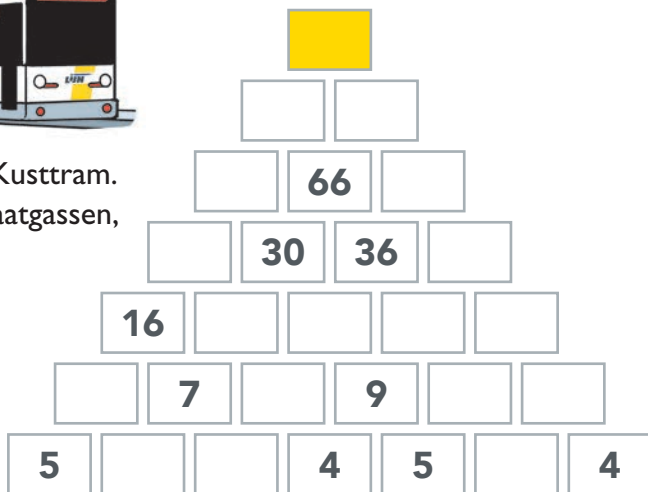
Een auto is handig. Maar niet zo milieuvriendelijk. Elke auto stoot uitlaatgassen uit. Die zijn schadelijk voor het milieu. Een bus heeft ook uitlaatgassen, maar daar kunnen veel meer mensen in dan in een auto. Het is dus beter voor het milieu als we meer het openbaar vervoer gebruiken.



Vul de piramide aan. Het getal is steeds de som van de twee vakjes eronder. In het gele vak lees je hoeveel auto's je uitspaart met één volle bus!



Doe hetzelfde voor de Kustrtram. Die heeft zelfs geen uitlaatgassen, hij rijdt op elektriciteit.



Waar of niet waar?



Lees deze uitspraken. Zijn ze **waar** of **niet waar**? Kleur het passende vakje. Als je alles juist inkleurt, lees je een weetje!

	WAAR	NIET WAAR
Als de bus de halte nadert, moet je teken doen dat je wilt opstappen.	De	Het
Een Buzzy Pazz, het abonnement van De Lijn voor 6-24-jarigen, kun je niet gebruiken op de tram.	bedrijf	Lijn
Als je teken doet en zwaait, mag een chauffeur je tussen twee haltes laten instappen.	is	bestaat
Je kunt een rit betalen door te sms'en naar een bepaald nummer.	ondertussen	voorlopig
Een hybride bus is milieuvriendelijker, want die rijdt zowel op benzine als op elektriciteit.	al	maar
Nadat je je rit betaald hebt, mag je een uur lang onbeperkt overstappen op alle voertuigen van De Lijn.	25	100
Je mag frietjes eten in de tram.	dagen	jaar

Weetje: !

Plannen maar!

Kijk goed naar de dienstregeling.
Beantwoord de vragen.

Leuven	Station Perron 10	10:33	12:33	13:03	14:33	16:33	17:03	18:33
Leuven	J.Stasstraat	10:35	12:35	13:05	14:35	16:35	17:05	18:35
Leuven	Rector De Somerplein zone B	10:37	12:37	13:07	14:37	16:37	17:07	18:37
Leuven	Dirk Boutslaan	10:37	12:37	13:07	14:37	16:37	17:07	18:37
Leuven	De Bruul	10:38	12:38	13:08	14:38	16:38	17:08	18:38
Leuven	Delvauxwijk	10:39	12:39	13:09	14:39	16:39	17:09	18:39
Leuven	Mechelsepoort	10:40	12:40	13:10	14:40	16:40	17:10	18:40
Leuven	Kareelveld	10:40	12:40	13:10	14:40	16:40	17:10	18:40
Herent	Rijweg	10:43	12:43	13:13	14:43	16:43	17:13	18:43
Herent	Sergeystraat	10:44	12:44	13:14	14:44	16:44	17:14	18:44
Herent	Station	10:45	12:45	13:15	14:45	16:45	17:15	18:45
Herent	Kouterstraat	10:46	12:46	13:16	14:46	16:46	17:16	18:46
Herent	Molenweg	10:47	12:47	13:17	14:47	16:47	17:17	18:47
Herent	Den Bremt	10:48	12:48	13:18	14:48	16:48	17:18	18:48
Herent	Dorp	10:49	12:49	13:19	14:49	16:49	17:19	18:49
Herent	Keiberg	10:50	12:50	13:20	14:50	16:50	17:20	18:50
Herent	Tildonksesteenweg	10:51	12:51	13:21	14:51	16:51	17:21	18:51
Herent	Hogebeekstraat	10:52	12:52	13:22	14:52	16:52	17:22	18:52
Herent	Den Elst	10:53	12:53	13:23	14:53	16:53	17:23	18:53
Herent	Doren	10:53	12:53	13:23	14:53	16:53	17:23	18:53
Tildonk	Grens	10:54	12:54	13:24	14:54	16:54	17:24	18:54
Tildonk	Terbankstraat	10:56	12:56	13:26	14:56	16:56	17:26	18:56
Tildonk	Mortelstraat	10:56	12:56	13:26	14:56	16:56	17:26	18:56
Tildonk	Woeringstraat	10:57	12:57	13:27	14:57	16:57	17:27	18:57
Tildonk	Sint-Angela	10:58	12:58	13:28	14:58	16:58	17:28	18:58
Tildonk	Brug	10:59	12:59	13:29	14:59	16:59	17:29	18:59
Wespelaar	Herkenrode	11:01	13:01	13:31	15:01	17:01	17:31	19:01
Wespelaar	Weg nr. Wakkerzeel	11:02	13:02	13:32	15:02	17:02	17:32	19:02
Wespelaar	Station	11:02	13:02	13:32	15:02	17:02	17:32	19:02

A. Je woont in de Rijweg in Herent. Je moet om 13 u. in Den Elst zijn.

Waar neem je de bus?

Om hoe laat is dat?

B. Het is 16.20 u. Je staat in het station van Leuven. Je hebt rond 16.45 u. afgesproken in het centrum (dorp) van Herent.

Hoe laat neem je de bus?

Hoe laat komt je aan?

C. Je woont op de Keiberg in Herent. Je moet om 17.11 u. een trein nemen in Wespelaar.

Hoe laat neem je de bus?

Hoe laat kom je aan?

Hoeveel tijd heb je om naar het juiste perron te stappen?

Kun jij zelf nog een andere oefening bedenken voor je buur?

Bus- en tramhaltes in de buurt

Vraag hulp aan je ouders. Surf naar www.delijn.be/nl/haltes.

Geef jouw adres in. Waar zijn de dichtstbijzijnde haltes?

Teken hier een stratenplan en duid ze aan.

Woordzoeker

Op de bus en op de tram kun je heel wat leuke dingen doen.
Een woordzoeker maken bijvoorbeeld. Of babbelen. Wat nog?
Zoek in het rooster 14 dingen (→ en ↓). Als je alles gevonden hebt,
vormen de overgebleven letters nog iets om te doen (drie woorden).

- 1
- 2
- 3
- 4
- 5
- 6
- 7
- 8
- 9
- 10
- 11
- 12
- 13
- 14

K	N	U	F	F	E	L	E	N	P
A	S	U	D	O	K	U	S	S	U
A	R	U	S	T	E	N	W	E	Z
R	R	N	W	O	A	R	E	L	Z
T	O	A	O	S	T	A	G	F	E
E	N	R	O	B	E	A	D	I	L
N	D	M	R	E	K	D	R	E	E
S	K	U	D	K	E	S	O	M	N
L	I	Z	S	I	N	E	M	A	I
A	J	E	P	J	E	L	E	K	K
P	K	L	E	K	N	S	N	E	U
E	E	I	L	E	S	T	E	N	R
N	N	E	N	N	L	E	Z	E	N

Extra activiteit:

Oplossingen: p. 1 26 mensen - p. 4 bus: 95 / tram: 269 - p. 5 De Lijn bestaat onderussen 25 jaar! - p. 7 A. Halte Herent Rijweg / 12,43 u. - B. 16,33 u. / 16,49 u. - C. 16,50 u. / 17,02 u. / 19 minuten - p. 8 knuffelen / sudokus / kaarten / stapen / rasten / raadsels / rondkijken / foto's bekijken / lezen / wegdromen / zelfje maken / puzzelen / woordspel / tekenen / extra activiteit: naar muziek luisteren

Dit boekje werd gerealiseerd door Uitgeverij Averbode in opdracht van en met medewerking van De Lijn.
Auteur: Sien Trekker - Illustraties: Jan Heylen - Eindredactie: Isabel Vandeginste

