

0 200 400 600 800 1000 m

info www.delijn.be - 070 220 200

HERE All rights reserved 0,30€/min

LEGENDE

HALTES EN LIJNEN

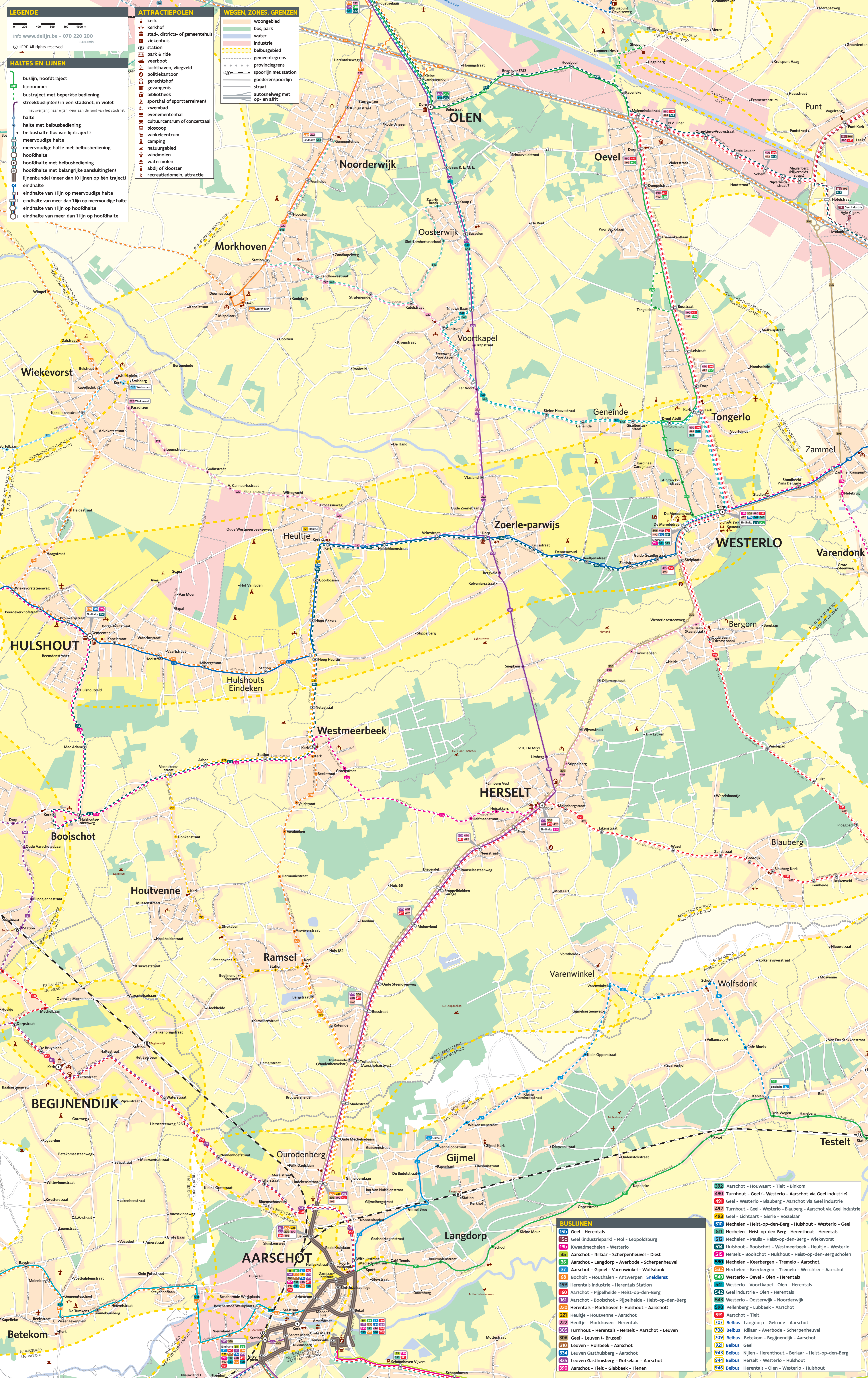
- buslijn, hoofdtraject
- lijnummer
- buslijnet met beperkte bediening
- streekbuslijnen in een stadsnet, in violet
- met overgang naar eigen kleur aan de rand van het stadsnet
- halte
- halte met belbusbediening
- belbushalte (los van lijntraject)
- meervoudige halte
- meervoudige halte met belbusbediening
- hoofdhalte
- hoofdhalte met belangrijke aansluiting(en)
- lijnenbundel (meer dan 10 lijnen op één traject)
- eindhalte
- eindhalte van 1 lijn op meervoudige halte
- eindhalte van meer dan 1 lijn op meervoudige halte
- eindhalte van 1 lijn op hoofdhalte
- eindhalte van meer dan 1 lijn op hoofdhalte

ATTRACTIEPOLEN

- kerk
- kerkhof
- stad-, districts- of gemeentehuis
- ziekenhuis
- station
- park & ride
- veerboot
- luchthaven, vliegveld
- politiekantoor
- gerechtshof
- gevangenis
- bibliotheek
- sportthal of sportterrein(en)
- zwembad
- evenementenhal
- cultuurcentrum of concertzaal
- bioscoop
- winkelcentrum
- camping
- natuurgebied
- windmolen
- watermolen
- abdij of klooster
- recreati domein, attractie

WEGEN, ZONES, GRENZEN

- woongebied
- bos, park
- water
- industrie
- belbusgebied
- gemeentegrens
- provinciegrens
- spoorlijn met station
- goederenspoorlijn
- straat
- autosnelweg met op- en afrit



BUSLIJNEN

- 15b Geel - Herentals
- 15c Geel (industriepark) - Mol - Leopoldsburg
- 19b Kwaadmechelen - Westerlo
- 35 Aarschot - Rillaar - Scherpenheuvel - Diest
- 36 Aarschot - Langdorp - Averbode - Scherpenheuvel
- 37 Aarschot - Gijmel - Varenwinkel - Wolfsdonk
- 68 Bocholt - Houthalen - Antwerpen - Sneldienst
- 159 Herentals industrie - Herentals Station
- 160 Aarschot - Pipelhelde - Heist-op-den-Berg
- 161 Aarschot - Booischoot - Pipelhelde - Heist-op-den-Berg
- 220 Herentals - Morkhoven (= Hulshout - Aarschot)
- 221 Heultje - Houtvenne - Aarschot
- 222 Heultje - Morkhoven - Herentals
- 305 Turnhout - Herentals - Herselt - Aarschot - Leuven
- 306 Geel - Leuven (= Brussel)
- 308 Leuven - Holsbeek - Aarschot
- 310 Leuven Gasthuisberg - Aarschot
- 334 Leuven Gasthuisberg - Rotselaar - Aarschot
- 335 Leuven Gasthuisberg - Rotselaar - Aarschot
- 390 Aarschot - Tielt - Glabbeek - Tienen

- 392 Aarschot - Houwaart - Tielt - Binkom
- 490 Turnhout - Geel (= Westerlo - Aarschot via Geel Industrie)
- 491 Geel - Westerlo - Blauberg - Aarschot via Geel Industrie
- 492 Turnhout - Geel - Westerlo - Blauberg - Aarschot via Geel Industrie
- 493 Geel - Lichtaart - Gierle - Vosselaar
- 510 Mechelen - Heist-op-den-Berg - Hulshout - Westerlo - Geel
- 511 Mechelen - Heist-op-den-Berg - Herenthout - Herentals
- 512 Mechelen - Peulis - Heist-op-den-Berg - Wiekevorst
- 513 Hulshout - Booischoot - Westmeerbeek - Heultje - Westerlo
- 515 Herselt - Booischoot - Hulshout - Heist-op-den-Berg scholen
- 530 Mechelen - Keerbergen - Tremelo - Aarschot
- 533 Mechelen - Keerbergen - Tremelo - Werchter - Aarschot
- 540 Westerlo - Oevel - Olen - Herentals
- 541 Westerlo - Voortkapel - Olen - Herentals
- 542 Westerlo - Olen - Herentals
- 543 Geel Industrie - Olen - Herentals
- 548 Westerlo - Oosterwijk - Noorderwijk
- 591 Pellenberg - Lubbeek - Aarschot
- 593 Aarschot - Tielt
- 707 Belbus Langdorp - Gelrode - Aarschot
- 708 Belbus Rillaar - Averbode - Scherpenheuvel
- 709 Belbus Betekom - Begijnendijk - Aarschot
- 921 Belbus Geel
- 943 Belbus Nijlen - Herenthout - Berlaar - Heist-op-den-Berg
- 944 Belbus Herselt - Westerlo - Hulshout
- 946 Belbus Herentals - Olen - Westerlo - Hulshout